



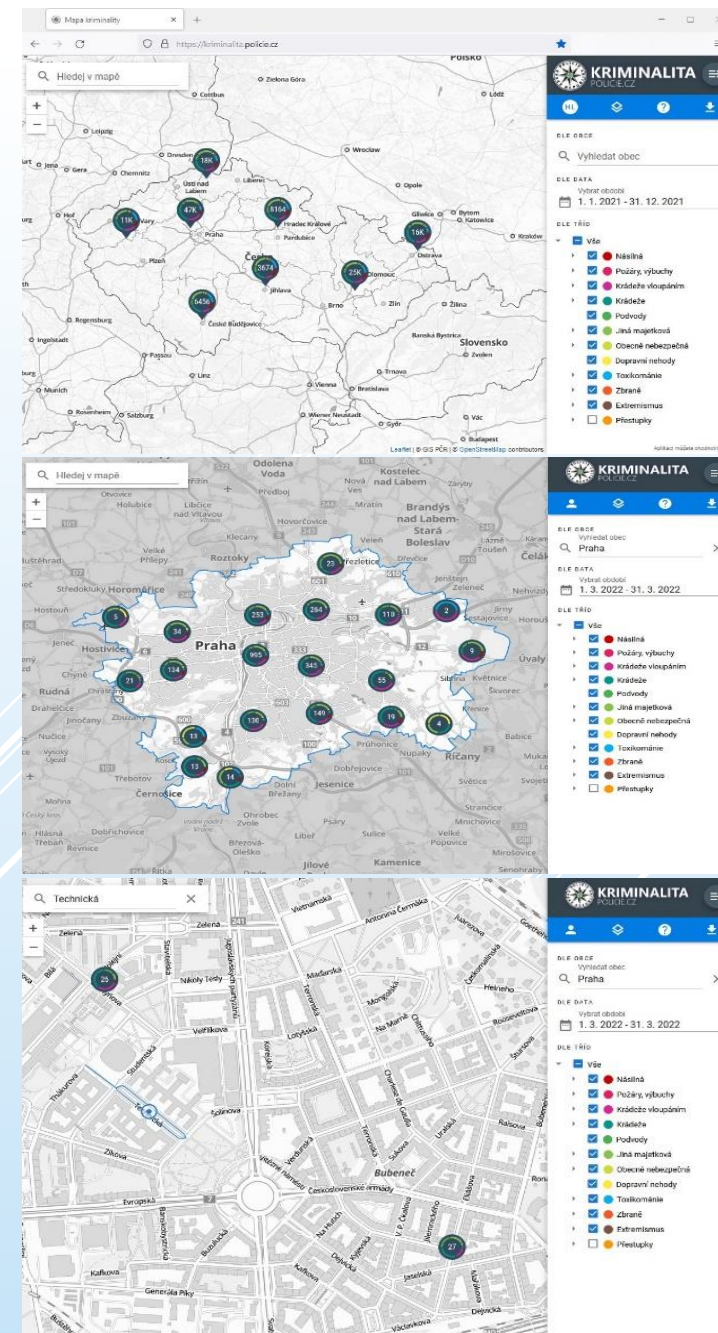
Evropská unie
Evropský sociální fond
Operační program Zaměstnanost



KONFERENCE PROJEKTU MAPY BUDOUCNOSTI II Využití mapové aplikace v praxi – pohled obce

Insp. Bc. Lukáš Poruba, manažer
prevence kriminality města
Liberec

Realizováno v rámci projektu „Mapy budoucnosti II – využití prostorových dat pro vytvoření a pilotní ověření nástrojů a postupů pro analýzu a predikci kriminality za účelem jejího předcházení a potírání“, reg. č.: CZ.03.4.74/0.0/0.0/15_025/0010253.





Přidělené přístupy na úrovni obce

(přesná poloha událostí - bez predikce)

- ▶ Městská policie Liberec (probíhá i export dat)
- ▶ Magistrát města Liberec
- ▶ TUL – Fakulta mechatroniky, informatiky a mezioborových studií



Evropská unie
Evropský sociální fond
Operační program Zaměstnanost

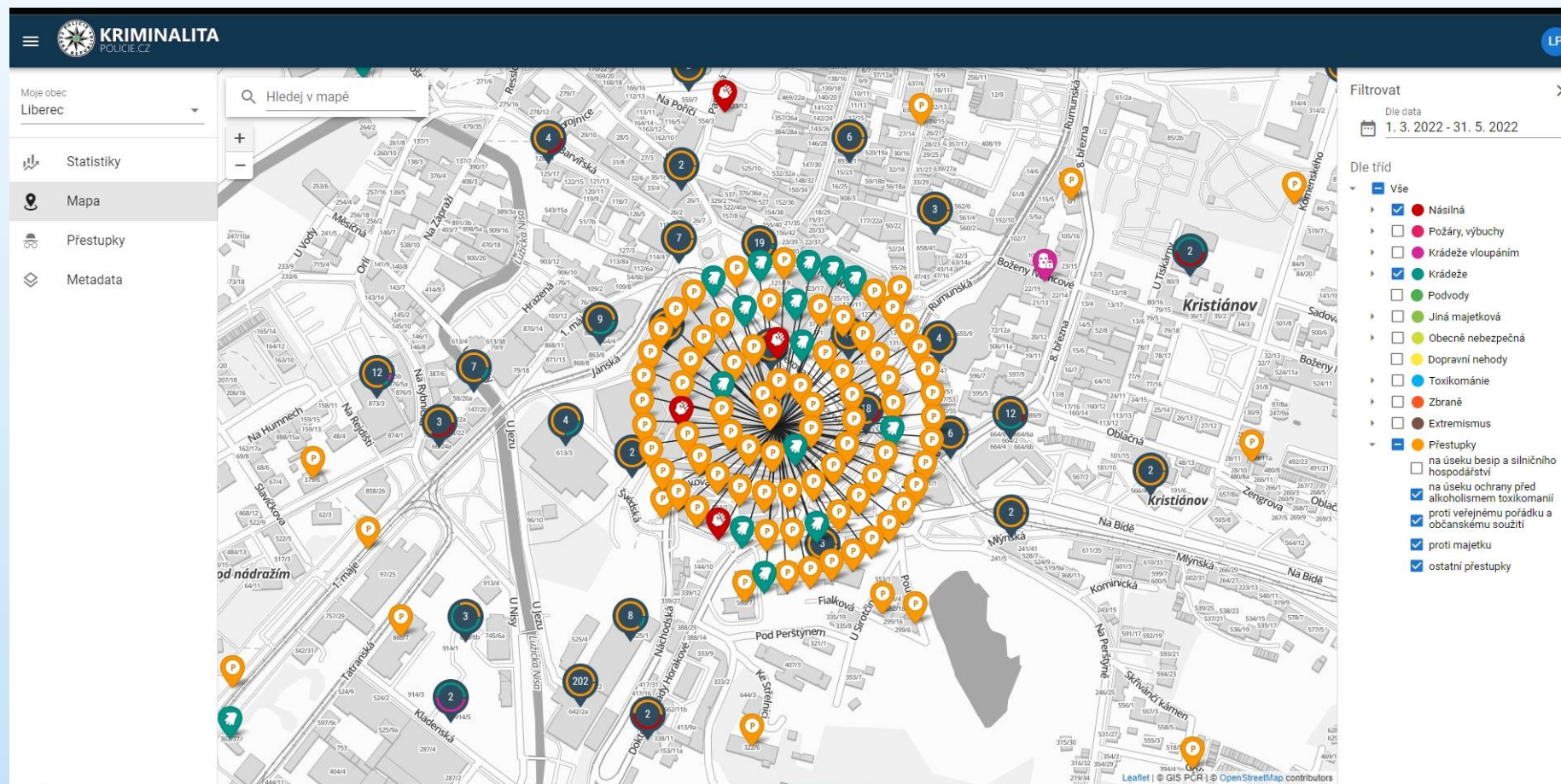


URČOVÁNÍ KONTROLNÍCH BODŮ PRO STRÁŽNÍKY





NA MÍSTECH OPAKOVANÉ PROTIPRÁVNÍ ČINNOSTI



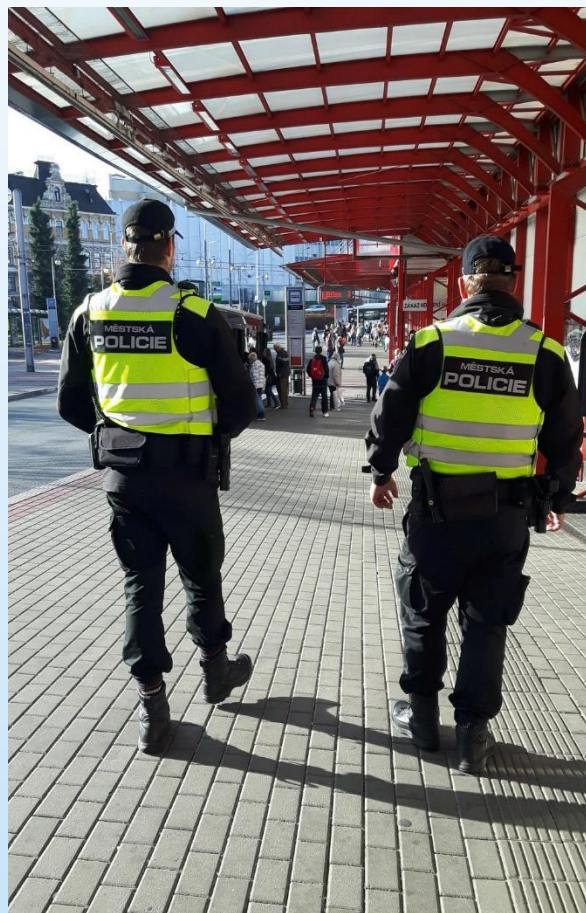


Evropská unie
Evropský sociální fond
Operační program Zaměstnanost



MINISTERSTVO VNITRA
ČESKÉ REPUBLIKY

PRAVIDELNÝ VÝSKYT PĚŠÍCH HLÍDEK





Evropská unie
Evropský sociální fond
Operační program Zaměstnanost



MINISTERSTVO VNITRA
ČESKÉ REPUBLIKY

ZVYŠOVÁNÍ POCITU BEZPEČÍ NA MÍSTĚ NEDÁVNÉ TČ

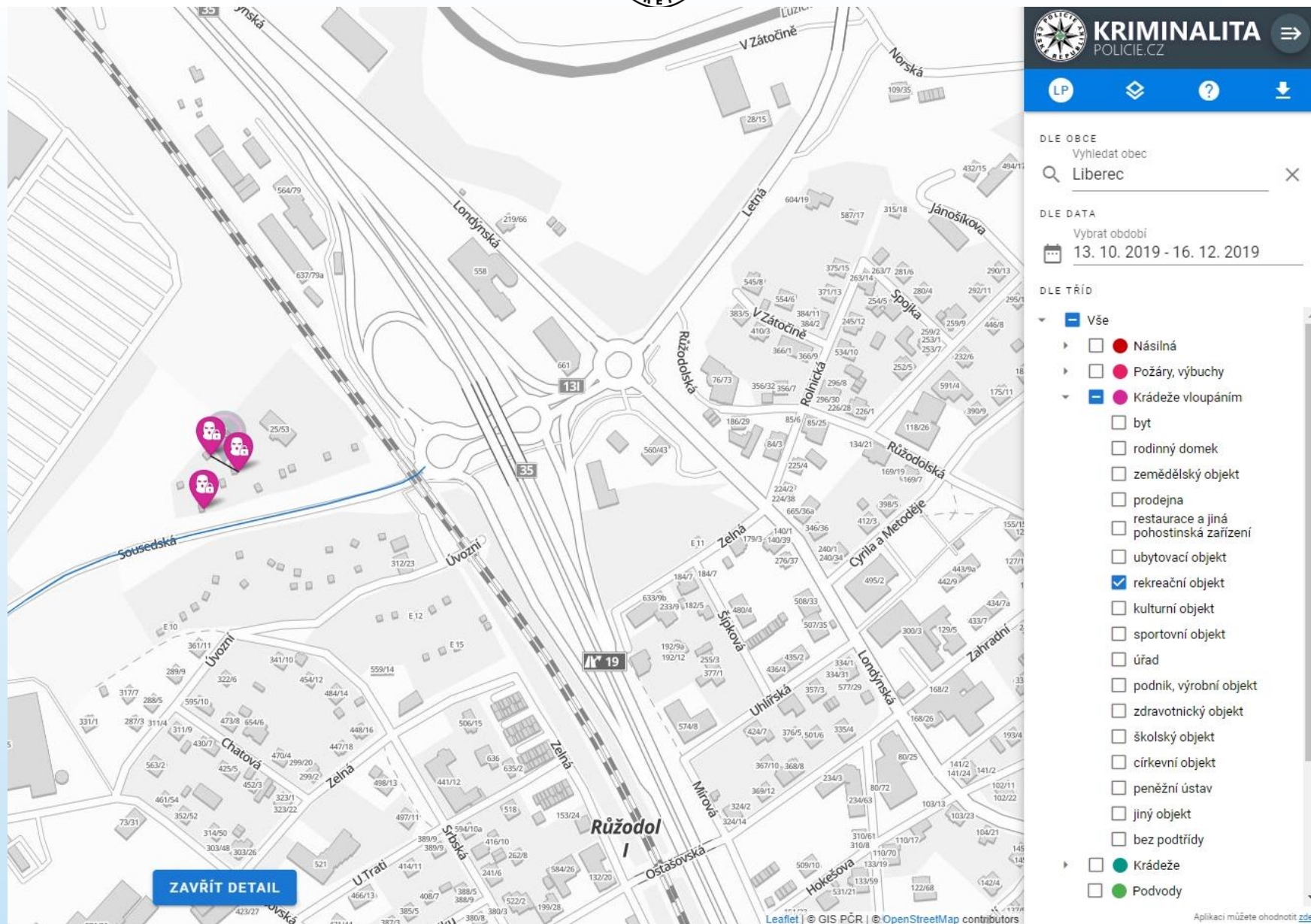




OKRSKÁŘI SLEDUJÍ SVOJI MĚSTSKOU ČÁST

- ❖ Přiděleny přístupy jen některým
- ❖ Nepovinné používání
- ❖ Probuzení „zájmu zdola“
- ❖ Sami navrhují svému vedoucímu působitě







Evropská unie
Evropský sociální fond
Operační program Zaměstnanost



PŮSOBENÍ ASISTENTŮ PREVENCE KRIMINALITY





SOCIÁLNĚ VYLOUČENÉ LOKALITY

- ▶ Ověřování stížností zasílaných na vedení obce
- ▶ Ověřování stížností zasílaných na vedení městské policie
- ▶ Vlastní iniciativa mentorů APK, manažera pro sociální začleňování
- ▶ Zdánlivý klid problémových míst (způsob vykazování a „otrlost“ okolí)



Evropská unie
Evropský sociální fond
Operační program Zaměstnanost

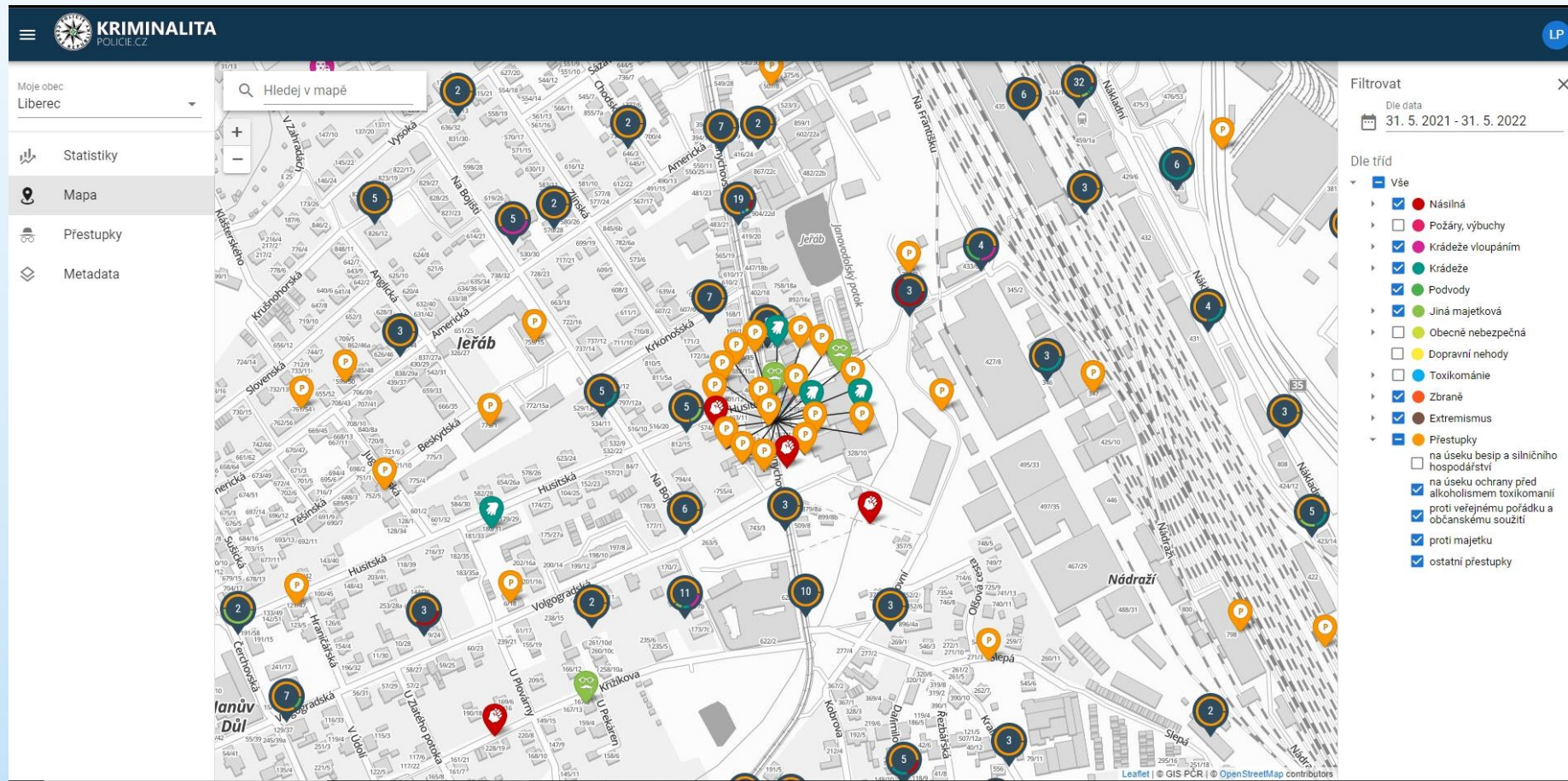


MINISTERSTVO VNITRA
ČESKÉ REPUBLIKY





MÍSTA PŮSOBENÍ ASISTENTŮ PREVENCE KRIMINALITY





PLÁNOVÁNÍ PREVENCE KRIMINALITY

- ▶ Rozšiřování kamerového systému
- ▶ Instalace mobilních kamer
- ▶ Zacílení bezpečnostních opatření a projektů
- ▶ Zpracování bezpečnostních analýz (pro vedení obce, pro MV ČR)



TECHNICKÁ UNIVERZITA V LIBERCI

Fakulta mechatroniky, informatiky a mezioborových studií

- ▶ Práce s daty v rámci studentských prací
- ▶ Možnost uživatelského vylepšení
- ▶ Pro výzkum v oblasti dataminingu zatím limitované nepřesnostmi



DATA JSOU ZÁKLAD

- ▶ Vyplnění mezery, deficitu, který byl donedávna
- ▶ Absurdní v případě subjektů zainteresovaných na bezpečnostní situaci (městské policie, MKDS, manažeři prevence, samosprávy)
- ▶ Přístup by měl být nejenom možný, ale i snadno dostupný a přehledný
- ▶ Další kroky - zpřesňování dat, datamining, uživatelská přívětivost

